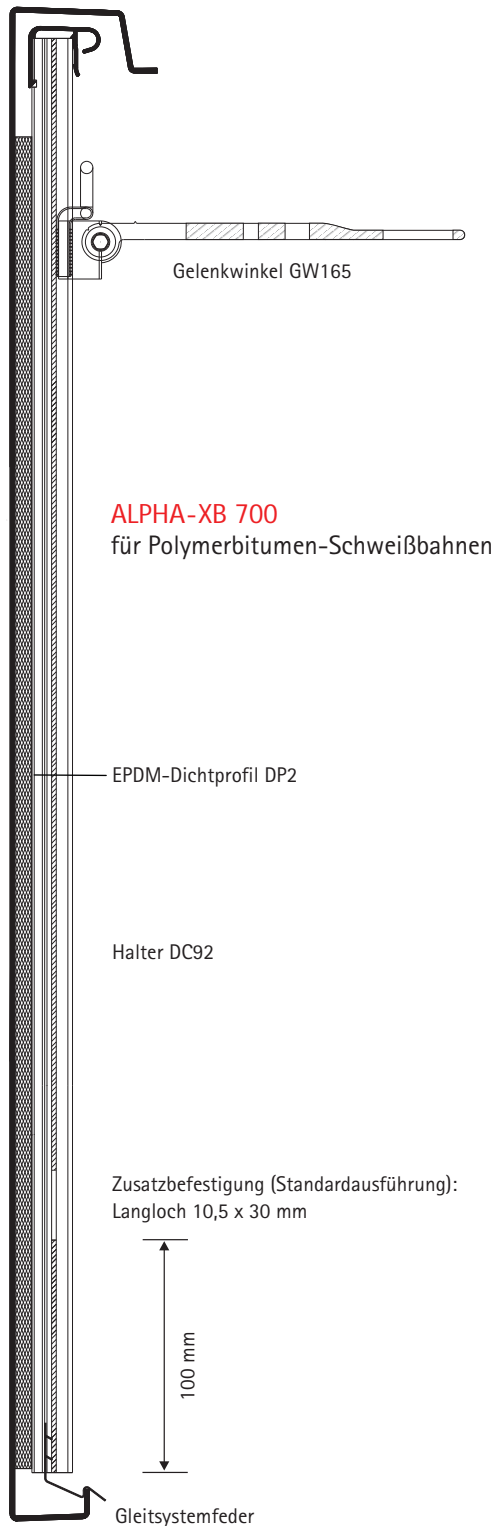


## FLACHDACHABSCHLUSSPROFILE SERIE ALPHA-X - PROFILHÖHEN 350 BIS 1000 MM - MIT ZUSATZBEFESTIGUNG

Gleitsystem entsprechend DIN 18339



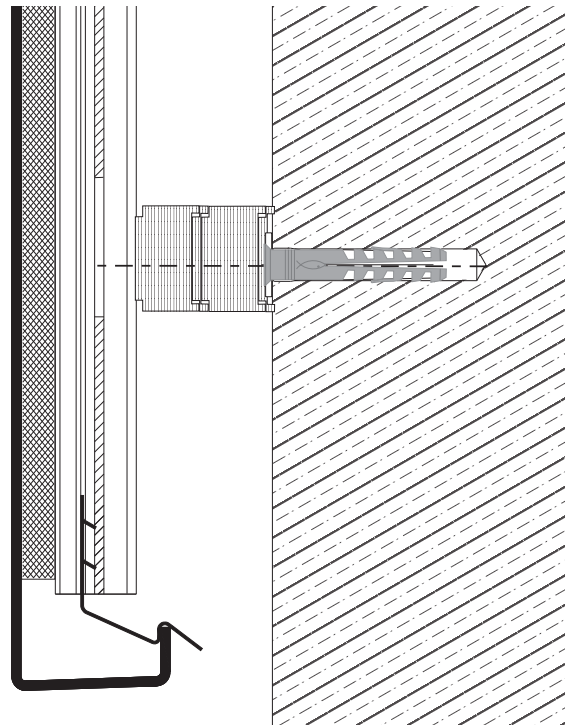
Maßstab 1:3,5

### Zusatzbefestigung

Bei der Verwendung des COMETEC Gelenksystemhalters inkl. Gelenkwinkel GW 165 ist bei einer Profilhöhe ab 350 mm eine zusätzliche, fassadenseitige Befestigung zu berücksichtigen.

Diese Zusatzbefestigung ist aufgrund der Profilgeometrie der im System ALPHA-X verwendeten Halterprofile DC problemlos und auf vielfältige Weise möglich.

Die Halterprofile für Profilhöhen ab 350 mm bestehen standardmäßig aus dem stabilen DC92 (vgl. Seite 1.6) und werden werkseitig zusätzlich mit einem Langloch versehen. In vielen Fällen kann hierüber mit einem zugelassenen Befestiger einfach eine direkte Verbindung fassadenseits geschaffen werden.



### Systemkeile

(115x30x18 mm) mit Langloch, schwarz, z.B. zum variablen Hinterkeilen der Halter im Bereich des zweiten, fassadenseitigen Befestigungspunktes.

