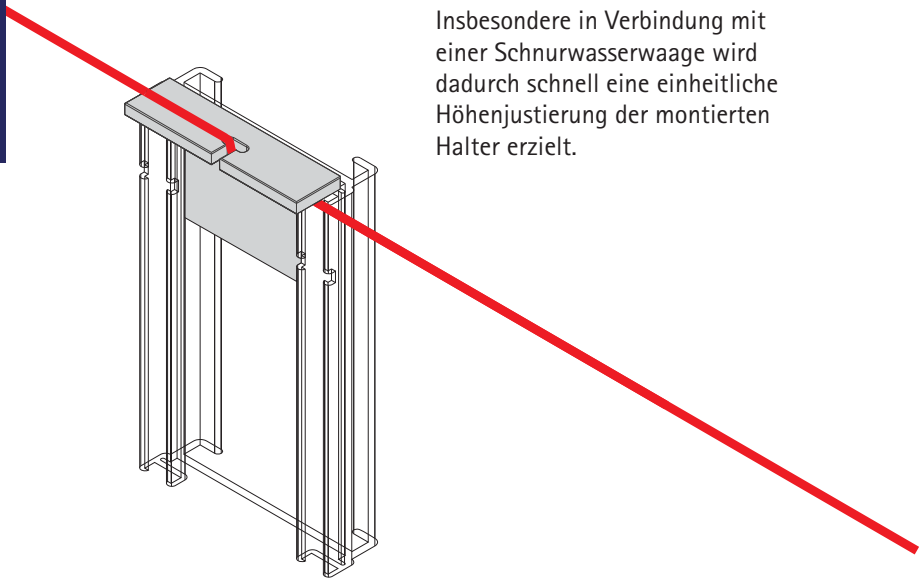
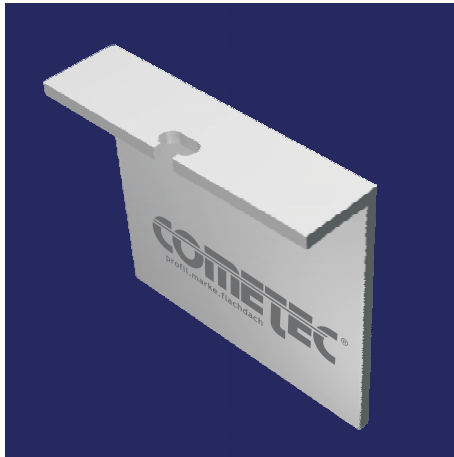


COMETEC GELENKSYSTEMHALTER - SCHNURSPANNER



Der COMETEC-Schnurspanner

Mit dem COMETEC-Schnurspanner haben wir eine praktische Montagehilfe entwickelt, welche dem Verarbeiter unserer Flachdachabschlußprofile hilft eine horizontale Richtschnur zwischen den gesetzten Haltern zu spannen.

Insbesondere in Verbindung mit einer Schnurwasserwaage wird dadurch schnell eine einheitliche Höhenjustierung der montierten Halter erzielt.

Der COMETEC-Gelenksystemhalter

Durch die konsequente Trennung von Höhen- und Neigungsverstellung ist der COMETEC-Gelenksystemhalter flexibel und dabei besonders montagefreundlich.

Das bedeutet in der Praxis:

Nach erfolgter Neigungseinstellung kann die Höhe unabhängig davon fixiert werden, ohne dabei die vorher gewählte Einstellung zu verändern.

Die Höhenjustierung erfolgt werkzeugfrei mit dem COMETEC-Spannexzenter.



Bei den COMETEC-Halterprofilen DC58 und DC92 haben wir vor dem Mittelsteg einen Einsteckkanal berücksichtigt.



In diesen Kanal wird der Schnurspanner von oben eingesteckt, so dass der kurze Schenkel nach vorne zeigt.



Über die mittige Öffnung kann die Schnur freihängend gezogen werden.