

WINKEL-DACHRAND-T-KONSOLEN - TECHNISCHE INFORMATIONEN

Fassadenseitige Befestigung



COMETEC-Winkel-Dachrand-T-Konsolen

Die Winkel-Dachrand-T-Konsole ist ein System zur fassadenseitigen Befestigung eines Dachrandaufbaus.

Dies kann z.B. bei fehlender Befestigungsmöglichkeit auf der Dachfläche (z.B. poröser Untergrund, zu schmale Attika, etc.), erforderlich sein.

Zusätzlich sind aufgrund der energetischen Anforderungen am Dach (Wärmedämmung nach EnEV mit Gefällegebung der Abdichtung) oft extreme Aufkantungshöhen zu realisieren.

Diese können mit der Winkel-Dachrand-T-Konsole ausgebildet werden, wobei der architektonischen Gestaltung mit kleineren Blendhöhen entsprochen werden kann.

Kostensenkung durch Technik

Soll bei einem Objekt primär die Fassade saniert werden und dabei der vorhandene Dachaufbau erhalten bleiben, stellt die fassadenseitige Befestigung der Unterkonstruktion mit den Winkel-Dachrand-T-Konsolen für den erforderlichen neuen Flachdachabschluß eine praktische und wirtschaftliche Lösung dar.

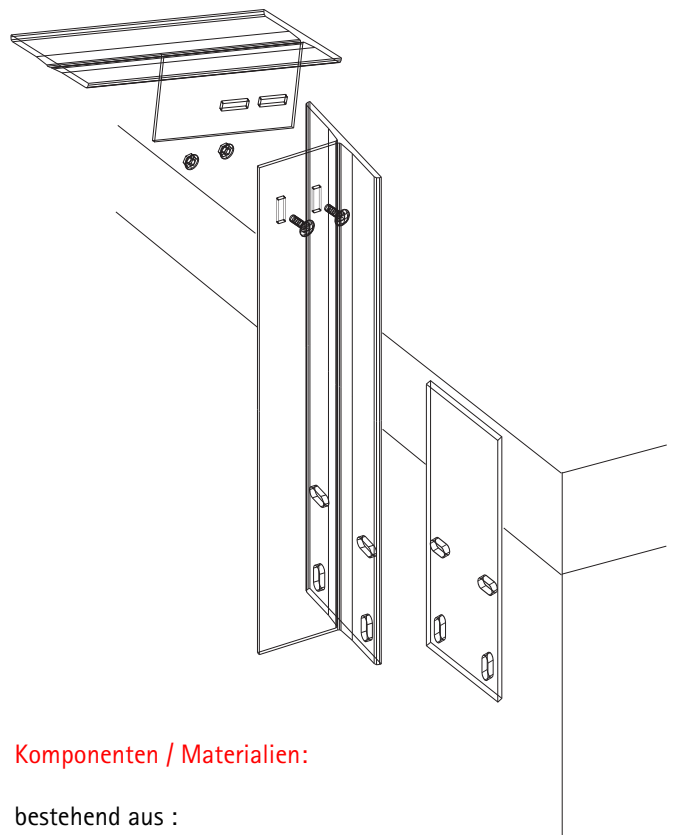
Montageprinzip:

Die Winkel-Dachrand-T-Konsolen werden werkseitig mit 2 Stück Schloßschrauben M8x25 und Sperrzahnmuttern M8 aus Edelstahl vormontiert.

Sie werden nach oben auskragend fassadenseitig, vorzugsweise in Beton, befestigt. Zur thermischen Trennung wird eine Thermostopp-Platte hinterlegt (siehe Seite 1.7).

Die horizontale T-Konsole ist zur Aufnahme des Fassadenaufbaus, z.B. hinterlüftete Fassade, Blendmauerwerk, WDVS etc., vorne ausgeklinkt.

Auf ihrer Auflagefläche (Breite 150 mm) kann z.B. eine mehrschichtverleimte Baufurnierholzplatte montiert werden. Hierauf kann die Abdichtung geführt und ein Flachdachabschlußprofil, z.B. unsere Serie ALPHA-X (Kapitel 2), montiert werden.

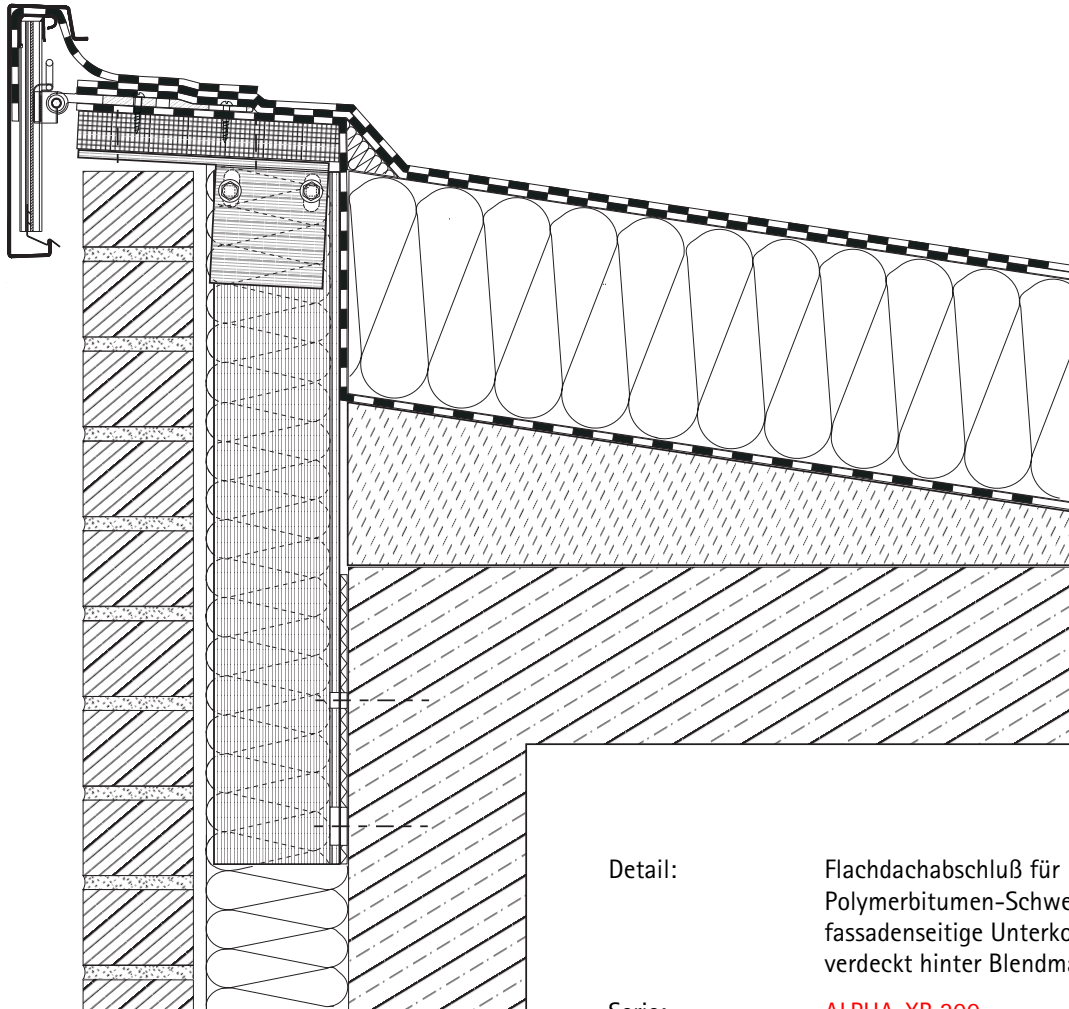


Komponenten / Materialien:

- bestehend aus :
- vertikaler T-Konsole z.B. 100/450 mm
 - horizontaler T-Konsole z.B. 100/200 mm
 - aus Aluminium, EN AW-6063 T66
 - AlMgSi 0,5 (F25) - stranggepreßt
 - 2 Stück Schloßschrauben M8x25 aus Edelstahl
 - 2 Stück Sperrzahnmuttern M8 aus Edelstahl
 - Thermostopp-Platte, gestanzt

**WINKEL-DACHRAND-T-KONSOLEN MIT ALPHA-XB
 - EINBAUDARSTELLUNG**

Fassadenseitige Befestigung



Detail: Flachdachabschluß für
 Polymerbitumen-Schweißbahn
 fassadenseitige Unterkonstruktion
 verdeckt hinter Blendmauerwerk

Serie: **ALPHA-XB 200**

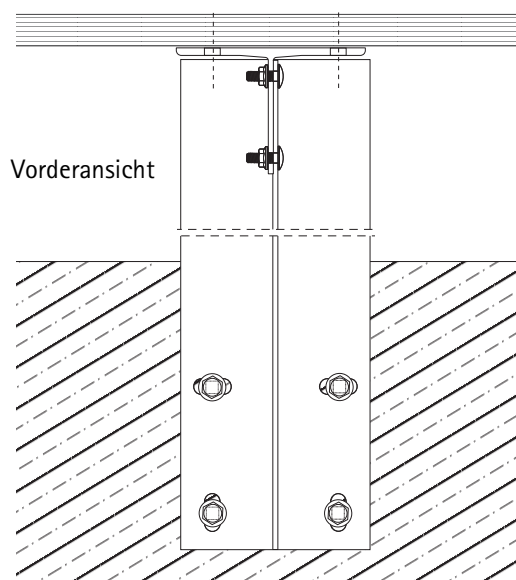
Halter: Gelenkwinkel GW 165
 Halterprofil DC58 mit Gleitsystemfeder

Unterkonstruktion: Winkel-Dachrand-T-Konsole
 bestehend aus:
 - Dachrandkonsole 100/550 (vertikal)
 mit hinterlegter Thermostopp-Platte
 - Dachrandkonsole 100/200 (horizontal)
 mit vorderer Ausklinkung

Baufurnierholzplatte 210x25 mm zur Aufnahme
 von Gelenkwinkel GW 165 für ALPHA-XB 200

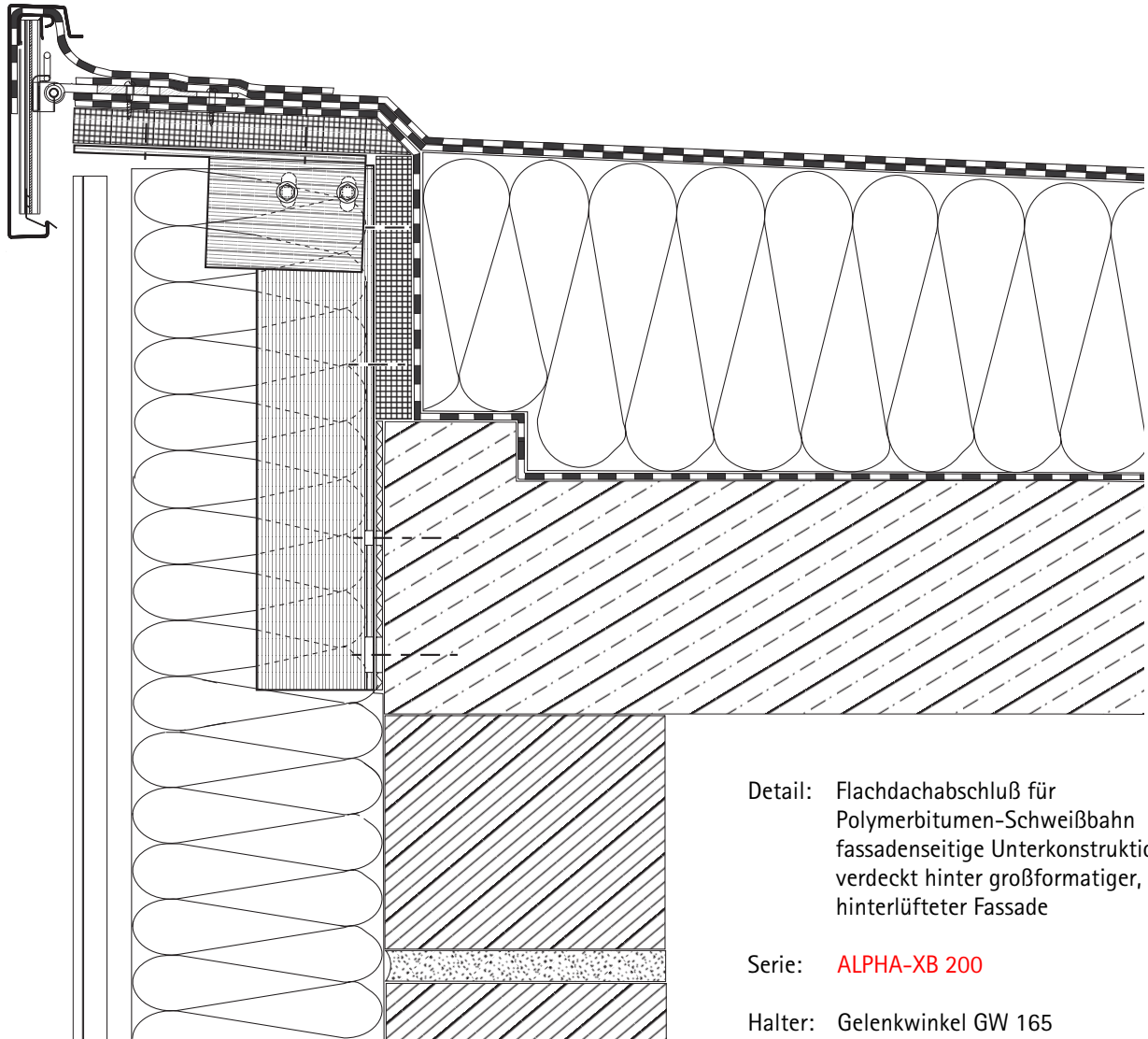
Profilhöhe: 200 mm

Maßstab: 1:6



WINKEL-DACHRAND-T-KONSOLEN MIT ALPHA-XB - EINBAUDARSTELLUNG

Fassadenseitige Befestigung



Detail: Flachdachabschluß für
 Polymerbitumen-Schweißbahn
 fassadenseitige Unterkonstruktion
 verdeckt hinter großformatiger,
 hinterlüfteter Fassade

Serie: **ALPHA-XB 200**

Halter: Gelenkwinkel GW 165
 Halterprofil DC58 mit Gleitsystemfeder

Unterkonstruktion: Winkel-Dachrand-T-Konsole bestehend aus:
 - Dachrandkonsole 100/450 (vertikal) mit hinterlegter Thermostopp-Platte
 - Dachrandkonsole 100/250 ausgeklinkt (horizontal)

Die horizontale T-Konsole trägt eine mit mind. 2° in Gefälle verlegte mehrschichtverleimte
 Baufurnierholzplatte 290x30 mm zur Aufnahme von Gelenkwinkel GW 165 für ALPHA-XB 200

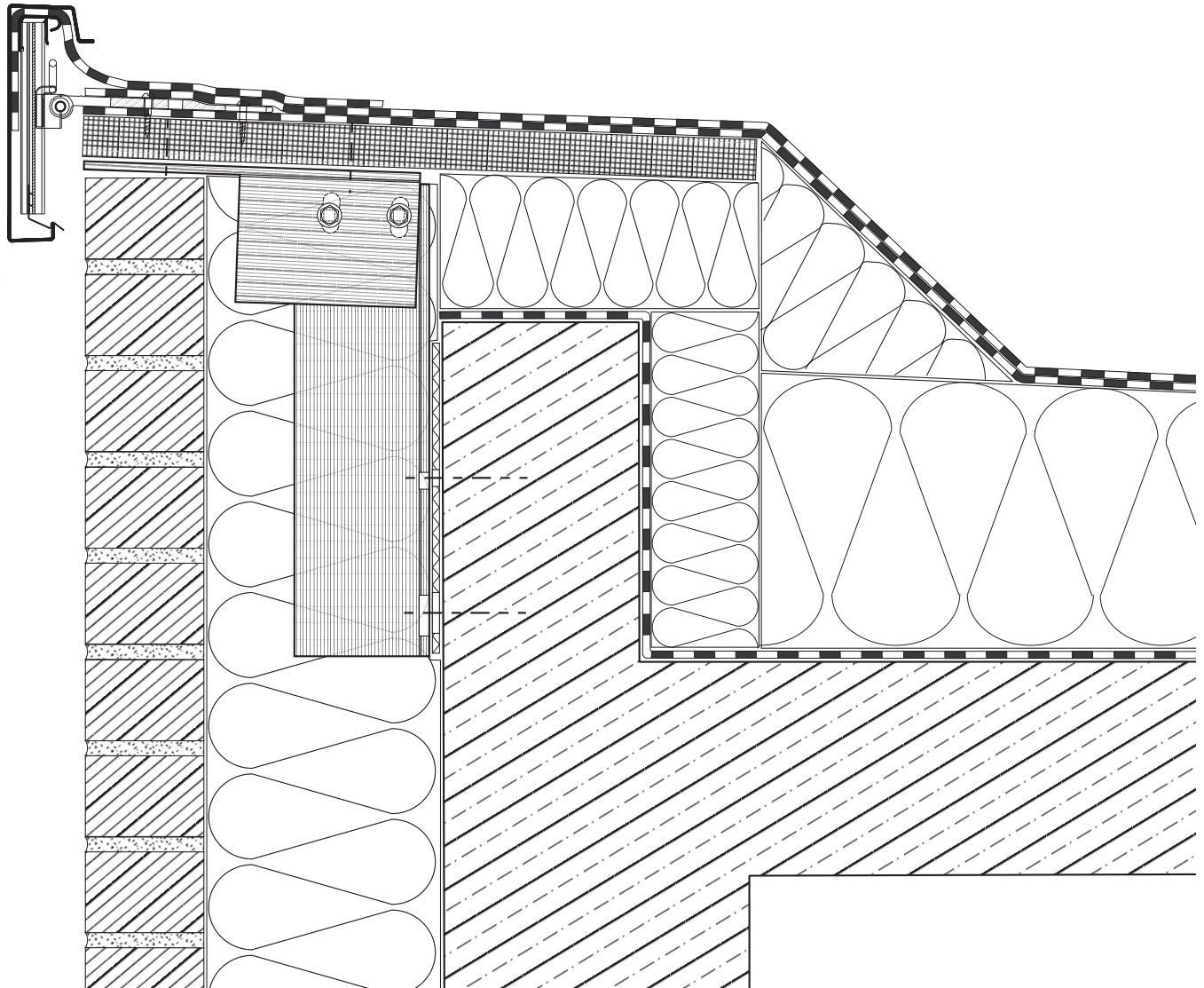
Hinter der vertikalen T-Konsole ist eine mehrschichtverleimte Baufurnierholzplatte 225x30 mm verschraubt.

Profilhöhe: 200 mm

Maßstab: 1:6

WINKEL-DACHRAND-T-KONSOLEN MIT ALPHA-XB - EINBAUDARSTELLUNG

Fassadenseitige Befestigung



Detail: Flachdachabschluß für Polymerbitumen-Schweißbahn
 fassadenseitige Unterkonstruktion verdeckt hinter Blendmauerwerk

Serie: **ALPHA-XB 175**

Halter: Gelenkwinkel GW 165
 Halterprofil DC58 mit Gleitsystemfeder

Unterkonstruktion: Winkel-Dachrand-T-Konsole bestehend aus:
 - Dachrandkonsole 100/350 (vertikal) mit hinterlegter Thermostopp-Platte
 - Dachrandkonsole 100/250 ausgeklinkt (horizontal)

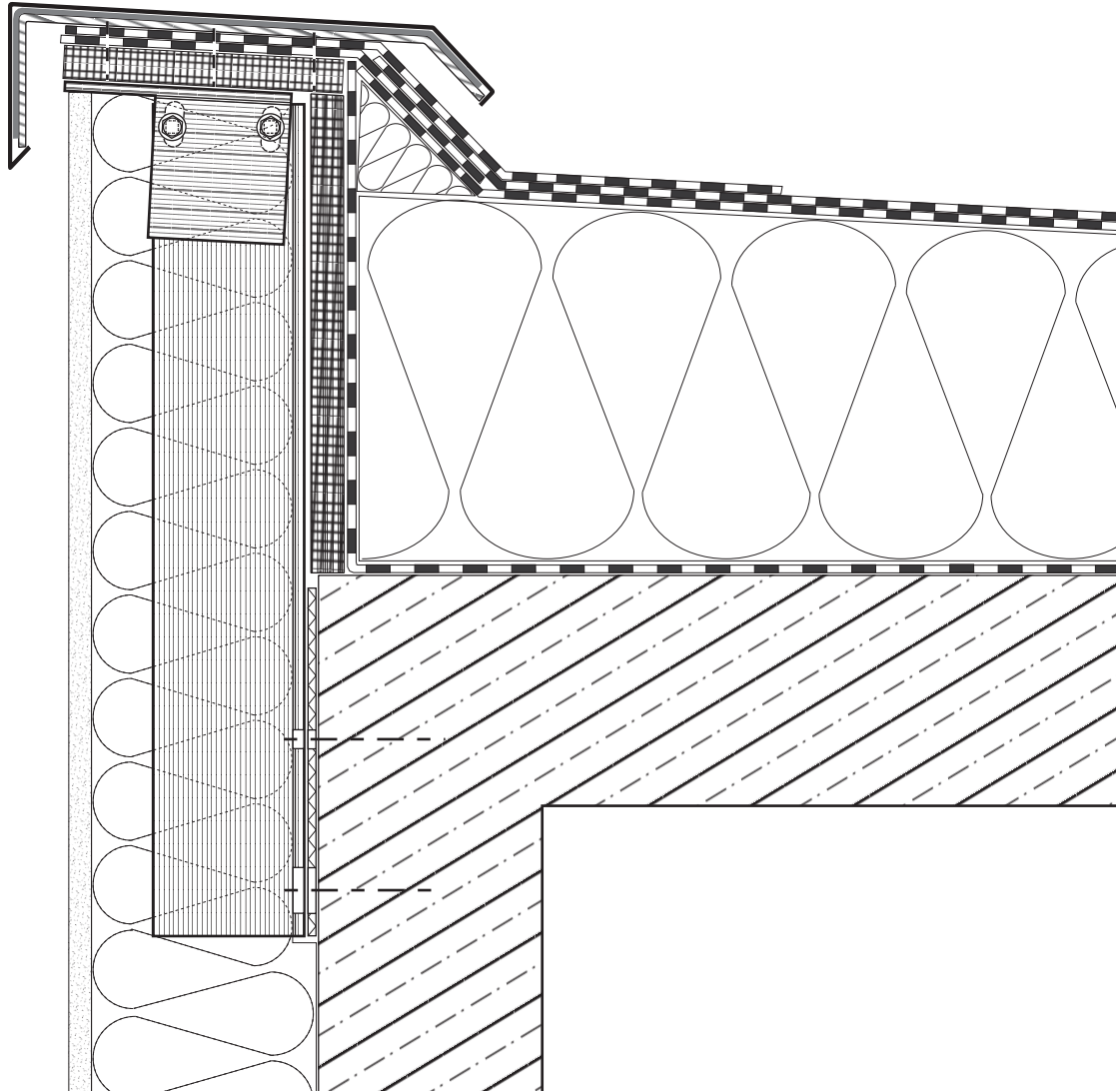
Die horizontale T-Konsole trägt eine mit mind. 2° in Gefälle verlegte mehrschichtverleimte
 Baufurnierholzplatte 500x30 mm zur Aufnahme von Gelenkwinkel GW 165 für ALPHA-XB 175

Profilhöhe: 175 mm

Maßstab: 1:5

WINKEL-DACHRAND-T-KONSOLEN MIT MAG 4K - EINBAUDARSTELLUNG

Fassadenseitige Befestigung



Detail: Dachrandabdeckung Serie MAG 4K (Seite 7.7)
Dachrandaufbau fassadenseits hinter Wärmedämmverbundsystem

Serie: **MAG 4K**

Halter: Rillenprofilhalter mit EPDM-Dichtprofilen

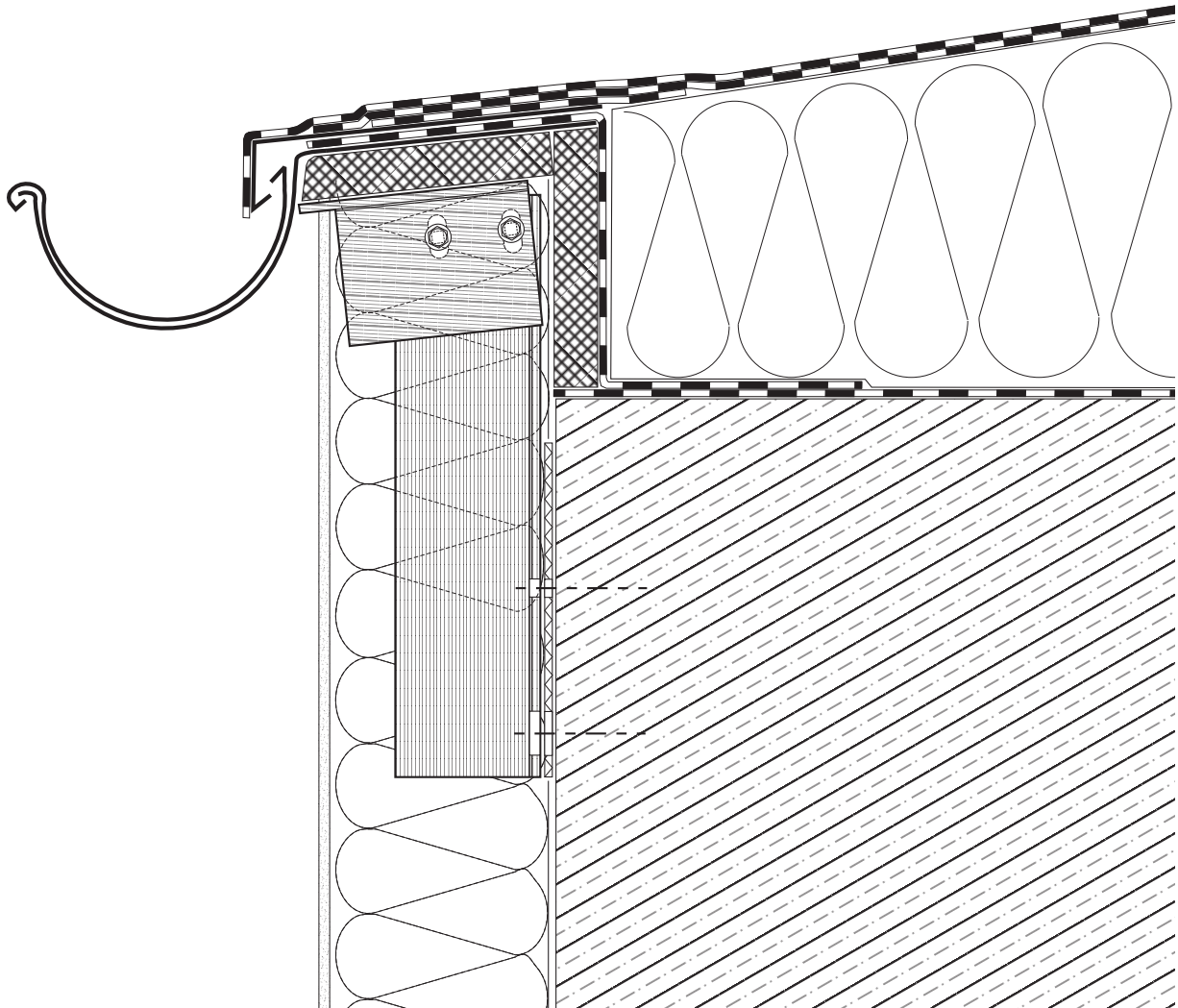
Unterkonstruktion: Winkel-Dachrand-T-Konsole bestehend aus:
- Dachrandkonsole 100/550 (vertikal) mit hinterlegter Thermostopp-Platte
- Dachrandkonsole 100/150 ausgeklinkt (horizontal)

Die horizontale T-Konsole trägt eine mit mind. 2° in Gefälle verlegte mehrschichtverleimte Baufurnierholzplatte zur Aufnahme von Rillenprofilhalter/MAG

Maßstab: 1:5

WINKEL-DACHRAND-T-KONSOLEN MIT DACHRINNE - EINBAUDARSTELLUNG

Fassadenseitige Befestigung



Detail: Flachdachabschluß mit Dachrinne (für Polymerbitumen-Schweißbahn)
Dachrandaufbau fassadenseits hinter Wärmedämmverbundsystem

Unterkonstruktion: Winkel-Dachrand-T-Konsole bestehend aus:
- Dachrandkonsole 100/400 (vertikal) mit hinterlegter Thermostopp-Platte
- Dachrandkonsole 100/160 (horizontal) ausgeklinkt

Die horizontale T-Konsole trägt eine mit mind. 2° in Gefälle verlegte mehrschichtverleimte
Baufurnierholzplatte 170x30 mm zur Aufnahme von Dachrinne und Traufblech

Maßstab: 1:5